

# Informationsquellen

## Inhaltsverzeichnis

- [1 So wird's gemacht](#)
- [2 So wird's gemacht Band 59 \(Audi 80 B3\)](#)
- [3 Inhaltsverzeichnis der Stromlaufpläne](#)
- [4 Selbststudienprogramme](#)
- [5 Reparaturleitfäden](#)
- [6 Software](#)
- [7 Hinweise zur Software](#)
- [8 ETKA](#)
- [9 ETOS](#)
- [10 Elsa](#)
- [11 erWin](#)

Hier werden Informationsquellen aufgeführt, welche beim Schrauben sehr nützlich sein können.

## 1 So wird's gemacht

„So wird's gemacht ist“ ist eine Reihe von Reperatur- und Wartungshandbüchern für verschiedene Autos. Es gibt ein Buch für den Audi 80 B3 ([Typ89](#)) und ein Buch für den Audi 80 [B4](#). Sie sind im Vergleich zu "[Jetzt helfe ich mir selbst](#)" technischer, mit mehr technischen Zeichnungen, technischen Infos (Schrauben-Drehmomenten, Widerstandswerten, etc).

Es hilft aber weniger bei Problemen wie zum Beispiel: „Warum stottert der Motor?“. Auf solche Fragen gibt das Buch kaum Antwort, es ist mehr ein Werkstatt- bzw. Reparaturhandbuch, hilft also wenn man den Fehler kennt/lokalisiert hat und ihn technisch beheben will. Nachteil der Reihe ist mangelnde Übersichtlichkeit der Kapitel und des Inhaltsverzeichnisses.

Vorteile sind, dass auch sämtliche größeren, komplizierteren Arbeiten detailliert dargestellt werden. Einfache Arbeiten wie Birnchen wechseln, Innenraumarbeiten, Servicearbeiten wie Kühlflüssigkeits- oder Ölwechsel kommen zu kurz.

## 2 So wird's gemacht Band 59 (Audi 80 B3)





Enthält u.a. Anleitungen für die meisten Reparaturen, Übersichten und Erklärungen über die verwendeten Techniken und Stromlaufpläne.

Audi 80/90 B3 (Limousine und Coupé)

ISBN-10: 376880576X

ISBN-13: 978-3768805766

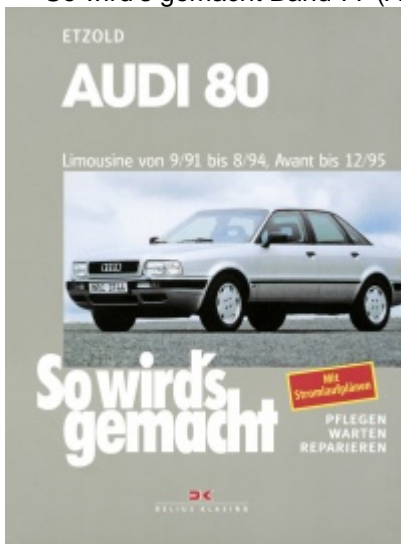
Autor: Hans-Rüdiger Etzold

Verlag: Delius Klasing Verlag GmbH

Preis: 19,90€

[Verlagsseite](#)

== So wird's gemacht Band 77 (Audi 80 [B4](#)) ==



Enthält u.a. Anleitungen für die meisten Reparaturen, Übersichten und Erklärungen über die verwendeten Techniken und Stromlaufpläne.

Audi 80 [B4](#) (Limousine und Avant) sowie Coupé und Cabrio

ISBN-10: 3768807401

ISBN-13: 978-3768807401

Autor: Hans-Rüdiger Etzold

Verlag: Delius Klasing Verlag GmbH

Preis: 19,90€

[Verlagsseite](#)

### 3 Inhaltsverzeichnis der Stromlaufpläne

Da in diesem Buch kein Inhaltsverzeichnis der Stromlaufpläne gegeben ist hier eine Übersicht:

1. Masseverbindungen
2. Batterie, Anlasser, Drehstromgenerator (*nur 2.8E [AAH](#)*)

3. Elektronische Kraftstoffeinspritzung, Einspritzventile, Zündanlage (nur 2.8E [AAH](#))
4. Elektronische Kraftstoffeinspritzung, Zündanlage, Klopfregelung (nur 2.8E [AAH](#))
5. Elektronische Kraftstoffeinspritzung, Lambdasonden (nur 2.8E [AAH](#))
6. Elektronische Kraftstoffeinspritzung, Kraftstoffpumpenrelais, Kraftstoffpumpe (nur 2.8E [AAH](#))
7. Zündanlassschalter, Tankdämpfung, Entlastungsrelais für X-Kontakt
8. Lüfter für Kühlmittel, [Zusatzinstrumente](#)
9. Schlusslicht, Bremslicht, Rückfahrlicht
10. Scheinwerfer, Standlicht, Leuchtweitenregulierung
11. Lichtschalter, Schalter für Handabblendung, Lichttupe und Parklicht
12. Handschuhfachleuchte, Kofferraumleuchte, Kennzeichenleuchte
13. Blink- und Warnblinkanlage
14. Scheibenwisch- und waschanlage, beheizbare Scheibenwaschdüsen, Signalhorn
15. Schalttafeleinsatz, Drehzahlmesser, Digitaluhr, Regler für Beleuchtung
16. Schalttafeleinsatz, Spannungskonstanter, Kühlmittelüberwachung, Kraftstoffvorratsanzeige, Geschwindigkeitsmesser
17. Schalttafeleinsatz, Mini-Check-System, Öldruckkontrolle, Kühlmittelüberwachung
18. Nebelscheinwerfer, Nebelschlussleuchte, Standlichtkontrolle
19. Innenleuchte, Türkontaktschalter, beleuchtete Make-up-Spiegel, Zigarrenanzünder
20. Frischluftgebläse, beheizbare Heckscheibe, Radiovorbereitung
21. Batterie, Anlasser, Drehstromgenerator (nur für 1.6 [ABM](#) und 2.0 [ABT](#))
22. Steuergerät für Mono-Motronic, Einspritzanlage, Kraftstoffpumpe (nur für 1.6 [ABM](#) und 2.0 [ABT](#))
23. Lambdasonde mit Heizung, Magentventil für Aktivkohlehalter, Drosselklappenschalter (nur für 1.6 [ABM](#) und 2.0 [ABT](#))
24. Hallgeber, Zündtrafo, Zündverteiler, Zündkerzen (nur für 1.6 [ABM](#) und 2.0 [ABT](#))
25. Scheibenwisch- und waschanlage, Scheinwerferreinigungsanlage, beheizbare Scheibenwaschdüsen, Signalhorn (nur für 1.6 [ABM](#) und 2.0 [ABT](#))
26. Schalttafeleinsatz, Mini-Check-System, Öldruckkontrolle, Kühlmittelüberwachung (nur für 1.6 [ABM](#) und 2.0 [ABT](#))
27. Batterie, Anlasser, Drehstromgenerator (nur für 1.9TDI [1Z](#))
28. Glühkerzen, Kraftstoffabschaltventil, Glühkerzenrelais, Steuergerät für Abgasrückführung (nur für 1.9TDI [1Z](#))
29. Relais für Ölkühler, Relais für Kühlmittelpumpe, Lüfter für Ölkühler (nur für 1.9TDI [1Z](#))
30. Steuergerät für Abgasrückführung und Leerlaufanhebung (Umweltdieselsteuergerät), Relais für Glühkerzen, Kraftstoffabschaltventil (nur für 1.9TDI [1Z](#))
31. Elektronische Kraftstoffeinspritzung, Lambdasonde, Klopfregelung (nur für 2.0E [ABK](#))
32. Elektronische Kraftstoffeinspritzung, Kraftstoffpumpenrelais, Kraftstoffpumpe, Einspritzventile (nur für 2.0E [ABK](#))
33. Elektronische Kraftstoffeinspritzung, Zündanlage (nur für 2.0E [ABK](#))
34. Schalttafeleinsatz, mini-Check-System, Geschwindigkeitsmesser, Drehzahlmesser, Öldruckkontrolle, Kühlmittelüberwachung, Kraftstoffvorratsanzeiger (nur für 2.0E [ABK](#))
35. Lüfter für Kühlmittel (nur für 2.0E [ABK](#))
36. Lüfternachlauf (nur für 2.0E [ABK](#))
37. Zentralverriegelung, Innenleuchte mit Zeitverzögerung und beleuchtete Make-up-Spiegel
38. Zentralverriegelung, Innenleuchte mit Zeitverzögerung und beleuchtete Make-up-Spiegel
39. Elektrische Fensterheber (4türig)
40. Elektrische Fensterheber (4türig)

### [Inhaltsverzeichnis als Excel-Tabelle](#)

== Jetzt helfe ich mir selbst Band 158 (Audi 80 [B4](#)) ==

"Jetzt helfe ich mir selbst" ist ebenfalls eine Buchreihe mit Reperatur- und Wartungsanleitungen für verschiedene Autos.

Hiervon gibt es lediglich ein Buch für den Audi 80 [B4](#).

"Jetzt helfe ich mir selbst" ist im Vergleich zu "[So wird's gemacht](#)" Hobby-Schrauberfreundlicher. Zumeist wird mit Fotos gearbeitet, es gibt vereinfachte Beschreibungen, es wird auch auf Details und Miniarbeiten wie Ölwechsel eingegangen und es werden Tipps dazu gegeben.

Technische Infos werden weniger gegeben, komplexe Themen werden so vereinfacht/abgekürzt (Arbeiten am offenen Motor z.B.) erklärt, dass sie eigentlich unbrauchbar sind.

Es ist mehr ein Zusatz-Handbuch und praktischer Begleiter rund um den Wagen.

Es enthält u.a. Anleitungen für die meisten Reparaturen, Übersichten und Erklärungen über die verwendeten Techniken und Stromlaufpläne.

Audi 80 [B4](#) (Limousine und Avant)

ISBN-10: 3613014823

ISBN-13: 978-3613014824

Autor: Dieter Korp / Thomas Lautenschlager

Preis: Leider vergriffen

## 4 Selbststudienprogramme

In den Selbststudienprogrammen (auch mit SSP abgekürzt) von VW und Audi werden neue Techniken und neue Fahrzeuge vorgestellt.

Mann kann sie über [erWin](#) neu kaufen oder natürlich gebraucht im Internet.

Eine Übersicht über alle Selbststudienprogramme findet man auf [nininet.de](#).

Folgende SSPs betreffen den Audi 80 (Auswahl):

- Nr. 74 - 4- und 5-Gang-Schaltgetriebe 012
- Nr. 76 - Torsen-Verteiler-Differential
- Nr. 84 - Audi Sicherheitssystem procon-ten im Audi 80/90
- Nr. 87 - Digifant im PKW (Betrifft nur 2.0E [ABK](#))
- Nr. 95 - [KE-III-Jetronic](#) (Betrifft nur 2.3E [NG](#))
- Nr. 102 - [KE-Motronic](#) im 2,0-l-Motor 16 V (Betrifft nur 2.0E 16V [6A/ACE](#))
- Nr. 114 - [Airbag](#) im Audi
- Nr. 128 - Der Audi V6-Motor (2.8E [AAH](#))
- Nr. 130 - MPI im Audi V6-Motor (Betrifft nur 2.8E [AAH](#))
- Nr. 134 - Mono-Motronic (Betrifft nur 2.0 [ABT](#))
- Nr. 138 - Audi Cabriolet
- Nr. 139 - Audi 80 '92 ([B4](#))
- Nr. 150 - MPFI für 2,6 l V6-Motor (2.6E [ABC](#))
- uvm.

## 5 Reparaturleitfäden

Die Reparaturleitfäden (auch mit RLF abgekürzt) werden von VW und Audi herausgegeben und erklären wie der Name schon sagt wie Reparaturen durchgeführt werden sollen.

Mann kann sie über [erWin](#) neu kaufen oder natürlich gebraucht im Internet.

Sie sind auch in dem Werkstattprogramm ELSA enthalten.

## 6 Software

## 7 Hinweise zur Software

Wie so ziemlich jede Software kann man auch die unten aufgeführte Software im Internet herunterladen. Das Hosten und Verbreiten dieser Software ist jedoch verboten, weshalb hier keine Download-Links erwünscht sind. Entsprechende Anfragen im Forum sind ebenfalls nicht erwünscht.

## 8 ETKA

ETKA (Abkürzung für „Elektronischer Teile Katalog“) ist ein Programm, welches Explosionszeichnungen, [Teilenummern](#) und Ersatzteilpreise der Fahrzeuge von Audi, VW, Seat und Skoda enthält. Es ist nur für Vertragswerkstätten gedacht, für freie Werkstätten gibt es ETOS.

## 9 ETOS

ETOS (Abkürzung für Ersatzteil Order System) ist ein Programm mit einem ähnlichen Funktionsumfang wie ETKA. Es steht auch freien Werkstätten zur Verfügung.

## 10 Elsa

Elsa (eigentlich ElsaWin, Abkürzung für Elektronisches Service Auskunftssystem für Windows) ist ein Programm, welches Reparaturleitfäden, Stromlaufpläne (nur für Modelle ab 2000), etc. für Fahrzeuge von Audi, VW, Seat und Skoda enthält. Es steht ebenfalls nur Vertragswerkstätten zur Verfügung. Zu Elsa gibt es auch das [Selbststudienprogramm Nr. 348](#).

## 11 erWin

erWin (Abkürzung für Elektronische Reparatur und Werkstatt Information) ist eine Website von Audi (Auch von VW, Seat und Skoda verfügbar), wo man (kostenpflichtig) verschiedene Informationen wie Reparaturleitfäden, Stromlaufpläne, Selbststudienprogramme, etc. Herunterladen oder bestellen kann. [Link zu erWin](#)