

Gamma III Bluetooth Umbau

V2.0

Einleitung

Da ich der Meinung bin das es eine Sünde wäre in einen T89 ein neues Radio das hochglanzschwarz ist mit RGB zumal das Organale Gamma III vom Sound her nicht so schlecht ist. Da ich gerne irgendwie eine Möglichkeit hätte das Radio mit dem Handy zu verbinden musste ich mir etwas Überlegen. Ich habe mir gedacht das ich die Mittelwelle nicht mehr brauche und sie einem Line in Signal opfern könnte.

Der Umbau

Benötigtes Werkzeug

- LötKolben besser Lötstation da man SMD löten muss
- Schlitzschraubendreher
- Torx Schraubendreher Tx9 bei mir

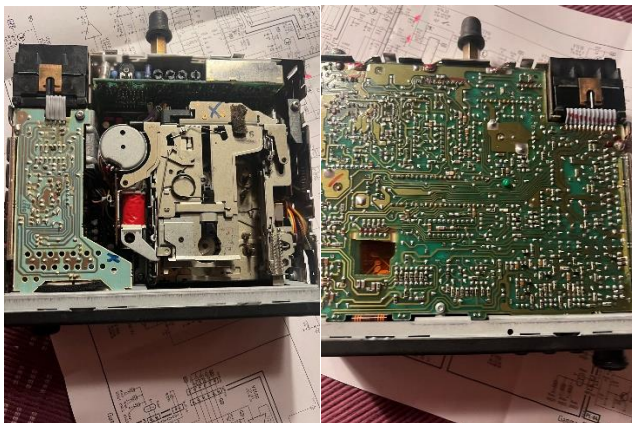
Benötigtes Material

- Ein wenig Litze
- Lötzinn
- Bluetooth Receiver Modul ich habe den hier benutzt (https://www.amazon.de/dp/B07KPTXSWX/ref=pe_27091401_487024491_TE_item?&_encoding=UTF8&tag=einrichtigera-21&linkCode=ur2&linkId=d3e11a673eac838366a39f728f3a5df0&camp=1638&creative=6742)>Bluetooth Empfänger (das ist ein Affiliate link)) der ist ganz ok hat den großen Vorteil das einem niman ready to pair oder connectet in Ohr brüllt.

Was ist zu tun

Radio öffnen

Zuerst muss das Rado geöffnet werde so das man an die Innereien kommt. Das ist nicht weiter tragisch da Deckel und Boden nur aufgekippt sind. Zunächst je den hinten liegenden teil lösen sich an den Seiten nach vorne arbeiten und das wars schon an der Vorderseite ist das Radio nicht zusammengeklipst dort sind nur Metall Nasen.

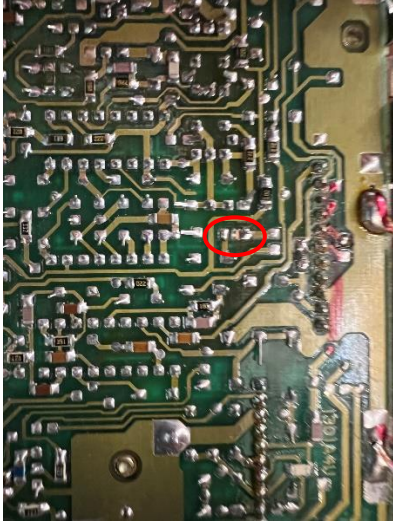


Kassettendeck ausbauen

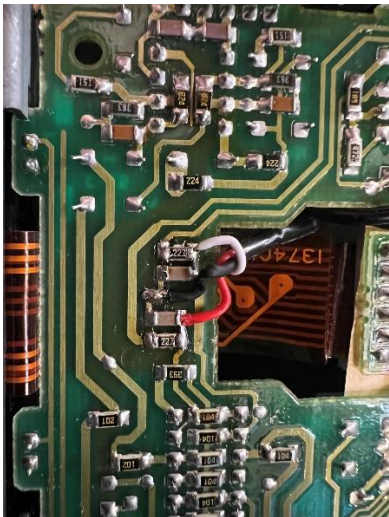
Das Kassettendeck ist mit Vier Schraubchen und zwei Steckern im Radio befestigt. Wenn man diese Verbindungen gelöst hat lässt sich das deck leicht nach links herausnehmen.

Löten

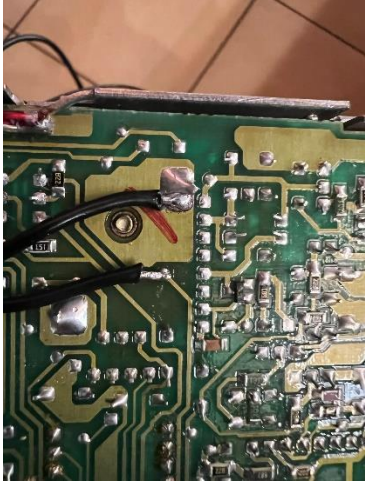
Jetzt geht's ans eingemachte als erstes muss die Verbindung vom AM Verstärker zum Stereo Generator gekappt werden. Hierzu muss der Widerstand R690 ausgelötet werden.



Jetzt Kann amn das Audiosignal anlöten. Links an R341 bzw an C342 und Rechts an R361 bzw an C362. GND einfach an Masse.



Nun Bracht man noch eine Stromversorgung für das Modul. Diese lässt sich in form von 8V gut am Transistor V2070 gut Abgreifen. Hierzu ist das Pluskabel des Bluetooth Moduls an dem Kollektor jenes Transistors anzulöten. Eine Gute Massestelle für den Minus ist gleich daneben.

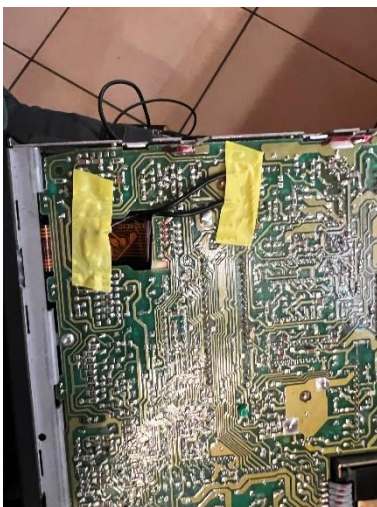


Jetzt kann man gut das Modul anschließen. Bei mir waren die Chinesischen federzugklemmen nicht gewillt zu halten weswegen ich die Kabel kurzerhand angelötet habe.



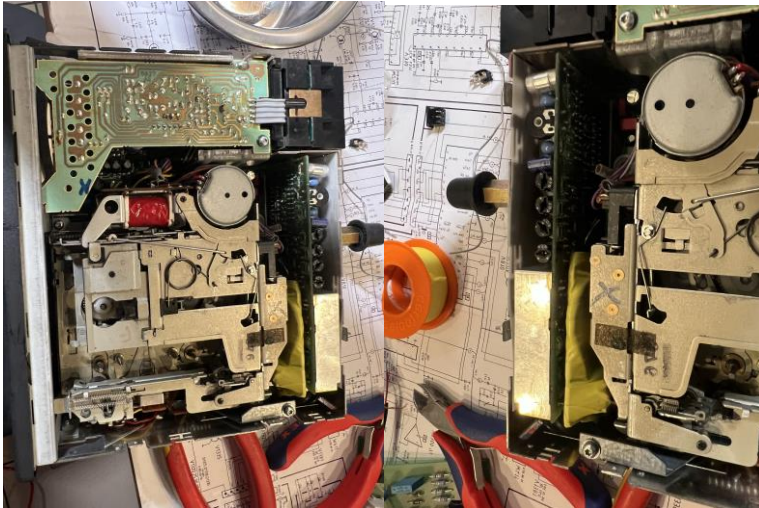
Isolieren

Nun da ich ein kleiner Schisser bin hau ich über alle noch reichlich isotape drüber.



Einbau

Nun kann man das Kassettendeck wieder einbauen. Die zwei Stecker wieder reinzubekommen ist ein wenig gefieckel. Um das Kassettendeck ist ausreichend Platz für das BT Modul.



Jetzt Nur noch die Deckel drauf und fertig.

Der Test

Nachdem man den Safe code eingegeben hat läuft das Radio zunächst wie gehabt. Wenn man aber nun auf Mittelwelle stellt Geht das BT Modul an und wenn man gekoppelt hat kann man die Musik genießen. FM und Tape laufen wie gehabt.

